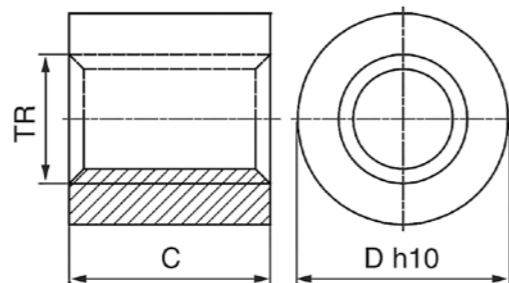


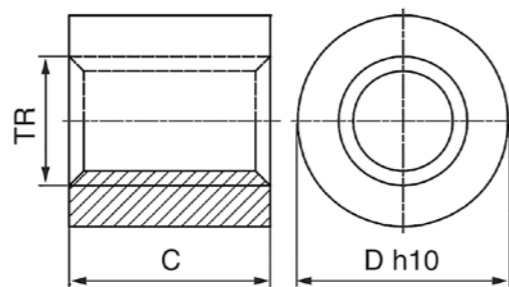
ТРАПЕЦЕИДАЛЬНЫЕ ГАЙКИ

Являются частью ходовой пары винт-гайка и применяются в подъемных и подающих механизмах токарных, фрезерных, расточных, винторезных станках.

Серия LRM

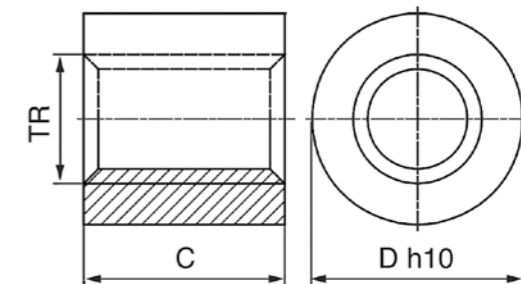
№	Ø гайки, мм	D, мм	C	Марка сплава	Поверхность контакта, мм ²	Шаг резьбы, мм	Вес, г
LRM123D	12	26	24	CuSn7 Zn4 Pb7	280	3	83
LRM164D	16	36	32	CuSn7 Zn4 Pb7	490	4	232
LRM204D	20	45	40	CuSn7 Zn4 Pb7	790	4	455
LRM245D	24	50	48	CuSn7 Zn4 Pb7	1130	5	656

Особенности: материал – бронза.

Серия LKM

№	Ø гайки, мм	D, мм	C	Поверхность контакта, мм ²	Шаг резьбы, мм	Вес, г
LKM306D	30	60	60	1780	6	150
LKM366D	36	75	72	2610	6	300
LRM407D	40	80	80	3210	7	370

Особенности: материал – нейлон.

Серия KSM

№	Ø гайки, мм	D, мм	C	Марка стали	Поверхность контакта, мм ²	Шаг резьбы, мм	Вес, г
KSM102D	10	22	15	11SMnPb37	150	2	35
KSM123G	12	26	18	11SMnPb37	210	3	55
KSM123D	12	26	18	11SMnPb37	210	3	55
KSM164G	16	36	24	11SMnPb37	365	4	155
KSM164D	16	36	24	11SMnPb37	365	4	155
KSM204G	20	45	30	11SMnPb37	590	4	305
KSM244D	24	50	36	11SMnPb37	845	4	440
KSM245G	24	50	36	11SMnPb37	845	5	440
KSM245D	24	50	36	11SMnPb37	845	5	440
KSM285D	28	60	42	11SMnPb37	1175	5	740
KSM306D	30	60	45	11SMnPb37	1335	6	765
KSM326D	32	60	48	11SMnPb37	1430	6	790
KSM407D	40	80	60	11SMnPb37	2940	7	1830

Особенности: материал – сталь.

Обозначение: D-правая резьба, G-левая резьба. При заказе необходимо указывать направление резьбы.